

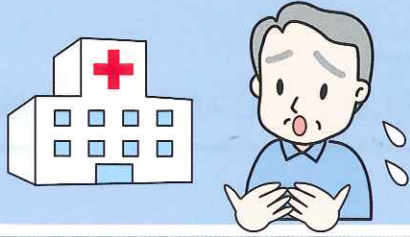
地域包括支援センターは、
高齢者に関する医療や介護、
福祉の身近な相談窓口として、
設置されています。



河北町地域包括 支援センターへ

高齢者に関する相談ごとは

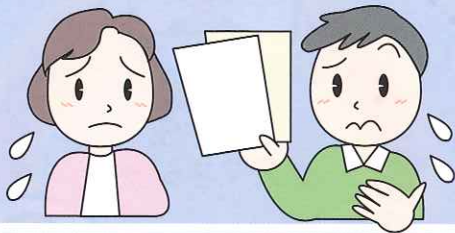
退院してもいいと言われても、
どうすればよいのか…。



最近物忘れがひどいし、何回も
同じことを聞いてくる。困った
…。



介護のサービスを使いたいけど、
手続きがわからない…。



まずは
ご相談!



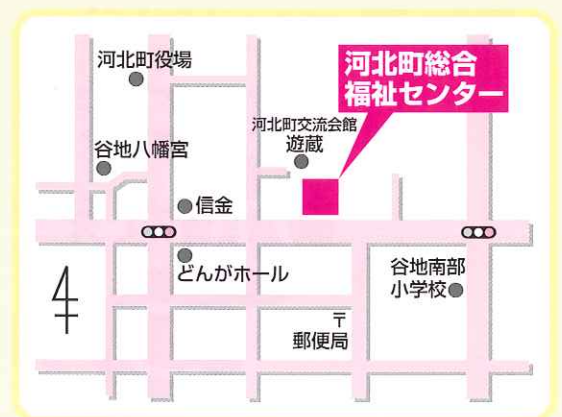
〒999-3511 西村山郡河北町谷地甲2325番地の2
(河北町総合福祉センター社会福祉協議会内)

TEL 0237(84)6120(直通)

FAX 0237(84)6121

月曜日から金曜日まで 8時30分～17時15分
(祝祭日、12月29日～1月3日までを除く)

<http://kahokushakyo.or.jp/>



地域包括支援センターの主な仕事

1 総合相談

- 高齢者の皆さんやその家族、近所に暮らす人など、全ての人の介護に関する様々な悩みに対応します。
- 介護認定を受けてないと思われる70歳以上の一人暮らしの方を戸別訪問により実態把握し、その後の支援を行います。
- 健康や医療、福祉や生活に関する悩みなどにも対応し、内容に応じて関係機関や、サービスの利用につながるよう支援します。

2 権利擁護

- 安心して元気に暮らすために、高齢者の皆さんが持つ権利を守ります。
- 虐待への対応、消費者被害の防止、成年後見制度の活用相談、福祉サービス利用援助事業の紹介

3 介護予防ケアマネジメント

- 要支援1・2と認定された方や基本チェックリストにより、生活機能低下が見られる方には、状態の維持や改善が図られるように、介護予防・生活支援サービスの利用を支援します。
- 65歳以上のすべての方に、一人ひとりの生活に合わせた介護予防事業を利用し地域で自分らしく生活できるよう支援します。

4 包括的・継続的ケアマネジメント支援

- 地域のケアマネジャー、介護サービス事業者、医療機関、福祉関係者、民生児童委員など、さまざまな機関とのネットワークをつくり、高齢の皆さんにとって、心身の状態やその変化に合わせて途切れることなく必要なサービスが提供されるよう支援します。



専門職が連携して
支援します

河北町地域包括支援センターの
キャッチフレーズ

ほっとな心と 明るい笑顔

うけて安心 相談業務

かなえてあげたい あなたの老後

つなげよう 福祉の心

